

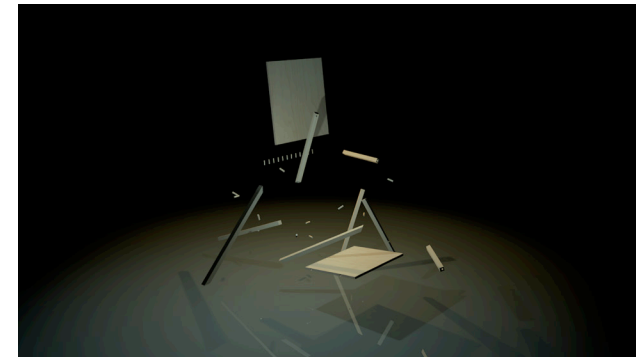
Produktvisualisierung des RLX-Chair

Der RLX Stuhl ist so konzipiert, dass er eine aufrechte und bequeme Sitzhaltung fördert. Er ist in erster Linie als Arbeitsstuhl vorgesehen und ermöglicht mit seinem um 9° nach hinten geneigten Sitz eine komfortable und entspannte Sitzhaltung über den Tag hinweg. Das Akronym „RLX“ welches für „Relax“ steht, soll dies verdeutlichen.

Das Video inszeniert den Stuhl auf eine Weise, welche seine dynamische Form unterstreicht: Die Animation besteht aus einer einzigen, flüssigen Kamerafahrt, in welcher die strukturelle Zusammensetzung des Stuhls mittels einer rückläufigen Explosionsanimation verdeutlicht wird. Eine schwungvolle Kameraführung welche den Stuhl umrundet während dieser verschiedene Stadien durchläuft verleiht dem Video seine Wirkungskraft. Zu Beginn und am Ende der Videosequenz wird der charakteristische „RLX“-Schriftzug eingeblendet.



Startsequenz



Explosionsanimation



Stuhlsicht



Schlusssequenz